

LAMPIRAN I.24  
KEPUTUSAN KOMISI PEMILIHAN UMUM  
REPUBLIK INDONESIA  
NOMOR 263/PL.01.3-Kpt/06/KPU/IV/2018  
TENTANG  
PENETAPAN DAERAH PEMILIHAN  
DAN ALOKASI KURSI ANGGOTA DEWAN  
PERWAKILAN RAKYAT REPUBLIK INDONESIA  
DALAM PEMILIHAN UMUM TAHUN 2019

**DAERAH PEMILIHAN DAN ALOKASI KURSI  
ANGGOTA DEWAN PERWAKILAN RAKYAT REPUBLIK INDONESIA  
DALAM PEMILIHAN UMUM TAHUN 2019**

**PROVINSI : KALIMANTAN UTARA**

No	DAERAH PEMILIHAN	ALOKASI KURSI
1	2	3
1	DP KALIMANTAN UTARA meliputi Kab/Kota:	3
	1.1 BULUNGAN	
	1.2 MALINAU	
	1.3 NUNUKAN	
	1.4 TANA TIDUNG	
	1.5 KOTA TARAKAN	
	<b>JUMLAH</b>	<b>3</b>

Ditetapkan di Jakarta  
Pada tanggal 04 April 2018

KETUA KOMISI PEMILIHAN UMUM  
REPUBLIK INDONESIA,

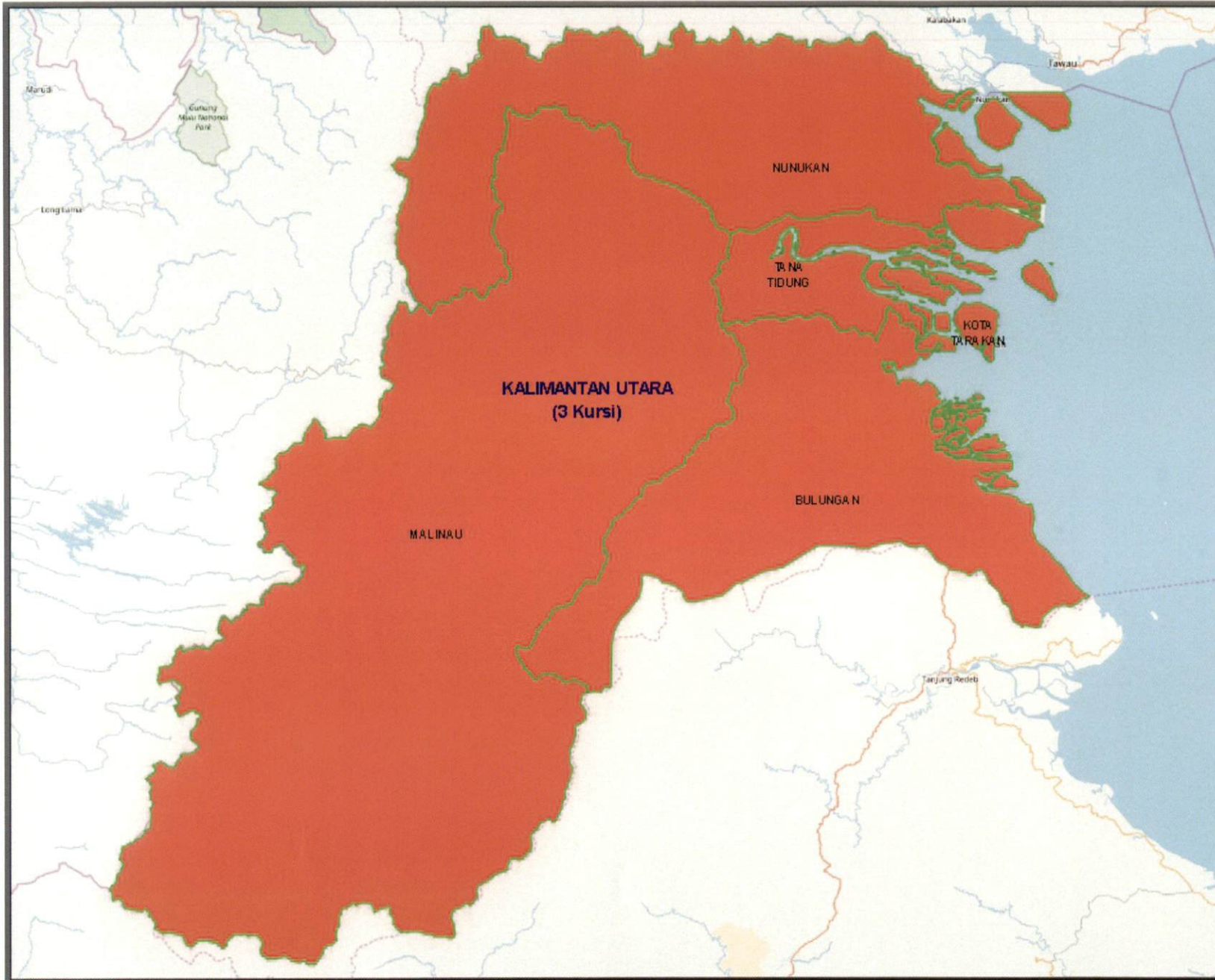
ttd

ARIEF BUDIMAN

Salinan sesuai dengan aslinya  
SEKRETARIAT JENDERAL  
KOMISI PEMILIHAN UMUM REPUBLIK INDONESIA  
Kepala Biro Hukum,

  
SIGIT JOYOWARDONO





**KOMISI PEMILIHAN UMUM  
PEMILIHAN UMUM TAHUN 2019**

**DAERAH PEMILIHAN DAN ALOKASI KURSI  
ANGGOTA DEWAN PERWAKILAN RAKYAT REPUBLIK INDONESIA  
PROVINSI KALIMANTAN UTARA  
3 KURSI - 1 DAERAH PEMILIHAN**

**Keterangan :** ■ Batas Kabupaten/Kota ■ Batas Kelurahan  
■ Batas Provinsi ■ Batas Kecamatan ■ Garis Pantai/Danau/Waduk

**DAERAH PEMILIHAN:**

■ **KALIMANTAN UTARA**

- BULUNGAN
- MALINAU
- NUNUKAN
- TANA TIDUNG
- KOTA TARAKAN

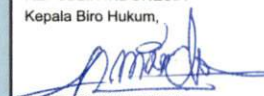
Lampiran II.24 : Keputusan Komisi Pemilihan Umum  
Nomor : 263/PL.01.3-Kpt/06/KPU/IV/2018  
Tanggal : 4 April 2018

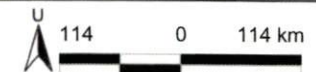
KETUA KOMISI PEMILIHAN UMUM  
REPUBLIK INDONESIA,

Salinan sesuai dengan aslinya  
SEKRETARIAT JENDERAL  
KOMISI PEMILIHAN UMUM  
REPUBLIK INDONESIA  
Kepala Biro Hukum,

ttd.

ARIEF BUDIMAN

  
SIGIT JOYOWARDONO



Inset Peta Provinsi



■ - KALIMANTAN UTARA